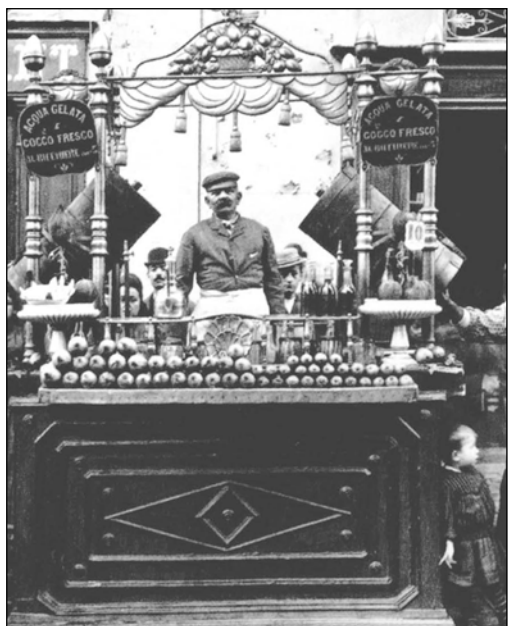


LA PANCA DELL'ACQUA



Non strettamente necessario, ma integrante in un Presepe in stile 800 napoletano, il Banco dell'Acquaiolo e' un elemento decorativo importante. Legato prettamente al periodo estivo, l'acquaiolo aveva l'onere di dare sollievo nelle giornate di caldo torrido. Di pianta stabile, il banco si ergeva in prossimità di mercati ove vi era grande movimento di gente.

....esisteva anche l'ambulante, certamente meno coreografico (Acquaiolo ambulante siciliano - inizio secolo).





I banchi o panche erano solitamente molto variopinti, ricchi di agrumi appesi a corone o file verticali, quali arance e limoni che venivano utilizzati per le spremute, nonché cocco fresco, meloncini e fichi freschi.

Erano riconoscibilissimi anche da lontano per la presenza di una o più frasche che invitavano i passanti a ristorarsi; posizionati in prossimità di mercati o parte integrante di essi, attiravano gente di diverse classi sociali.





La figura a lato rappresenta una splendida terracotta di Armando del Giudice uno dei maggiori maestri contemporanei napoletani nel modellato di pastori 12 cm e moschelle in stile 800 napoletano.

Con il prossimo aggiornamento verrà messo in linea un progetto per la costruzione di un banco adatto per personaggi della terzina (30-33 cm); si ricorda che eventuali variazioni per personaggi più piccoli o grandi debbono essere fatte in scala.

