

# Modellare una testa 1

Per prima cosa prendiamo un cubetto di argilla,



diamogli una forma di massima (considerate che l'argilla ha un ritiro che si aggira intorno all'8-10%)



e cominciate ad abbozzare il collo



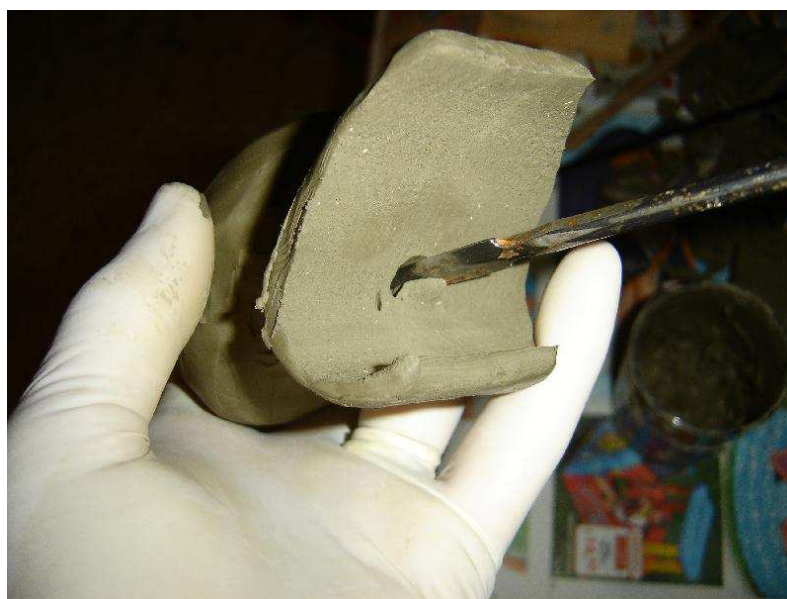
su una spalletta di legno, cui consiglio di rivestire con carta da forno, create una pettina



posizionare l'abbozzo di testa con della barbotina



svuotate parzialmente la testa  
(se l'argilla è troppo morbida fatelo successivamente)





la prima impostazione è fatta!  
Dividete la testa in tre parti uguali

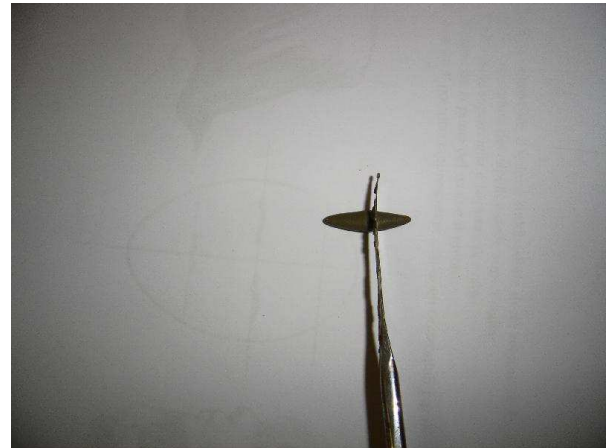






Praticate due fosse con uno strumento da modellista o con gli indici

Fate una piccola salsiccia di argilla, dividetela a metà ed applicatela sopra le orbite



Applicate un abbozzo di naso.  
Non è importante se il materiale è in eccesso, successivamente con acqua e pennello livellerete il tutto

