

Colorazione:

la procedura di colore di seguito descritta è da adottarsi per questo tipo di lavorazione ed è dedicata esclusivamente a questo tipo di materiale: il gesso.

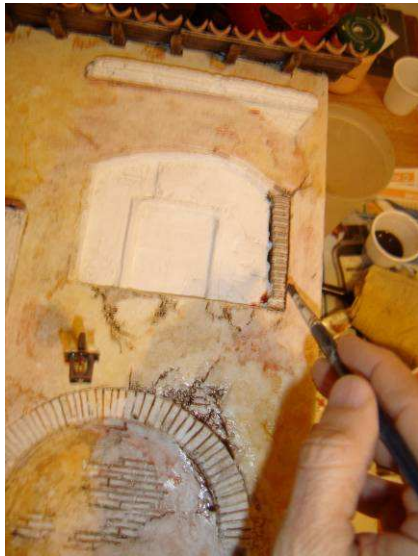
Preparate in vari bicchieri soluzioni d'acqua con colori acrilici (terra di Siena bruciata, terra di Siena naturale, ocra rossa ed eventualmente altri colori a vostro piacimento) con diverse diluizioni per ogni colore (minimo due); non è possibile dare quantità certe di colore poiché è poco dosabile quando fuoriesce dal tubetto, bisogna aggiungere all'acqua il colore un po' per volta fino a tonalità desiderata. Consiglio di preparare, per i meno esperti, una piccola lastra di cartongesso precedentemente preparata e trattata come le precedenti per fare le varie prove di colore.



Bagnate tutte le superfici da colorare con acqua (serve ad evitare che la lastra di cartongesso, seppur trattata con acqua e vinavil, abbia un tiraggio di colore non uniforme e crei delle macchie di colore indelebili).

Prendete i vari colori e con un pennello spalmateli sulla superficie fateli fondere laddove entrano in contatto aggiungendo se necessario piccole pennellate di acqua

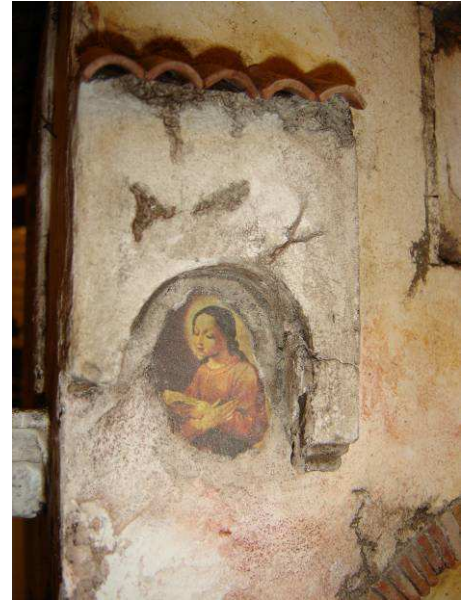




.....utilizzando i colori più scuri laddove ci sono rientranze e insenature e rinforzando con le soluzioni più corpose l'intonaco più rientrante.







Con un pennello a setole piatte dipingete ora i vari mattoncini utilizzando terra di Siena naturale ed ocra rossa, schiarendo le varie tonalità ad ogni passaggio.

