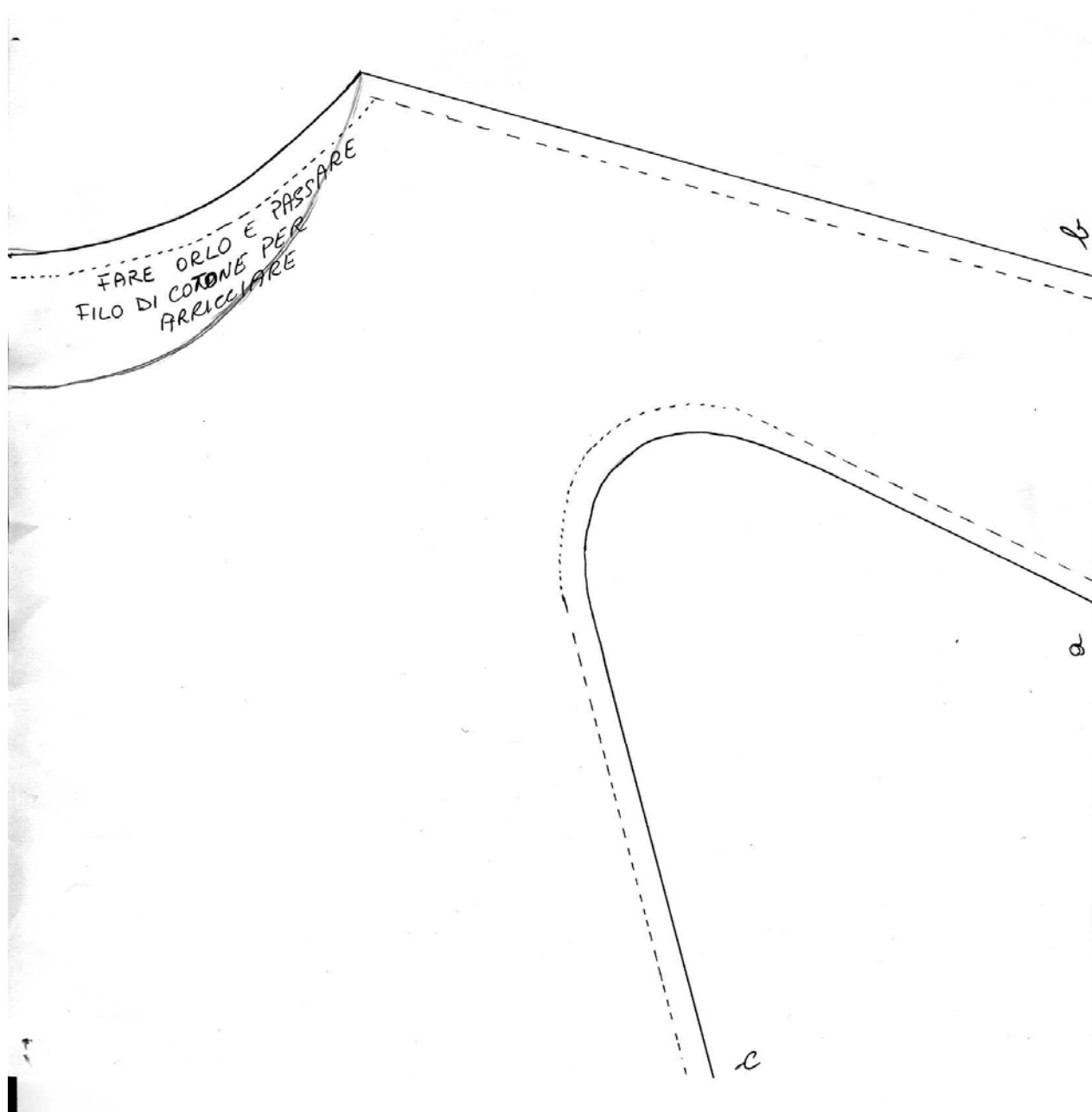
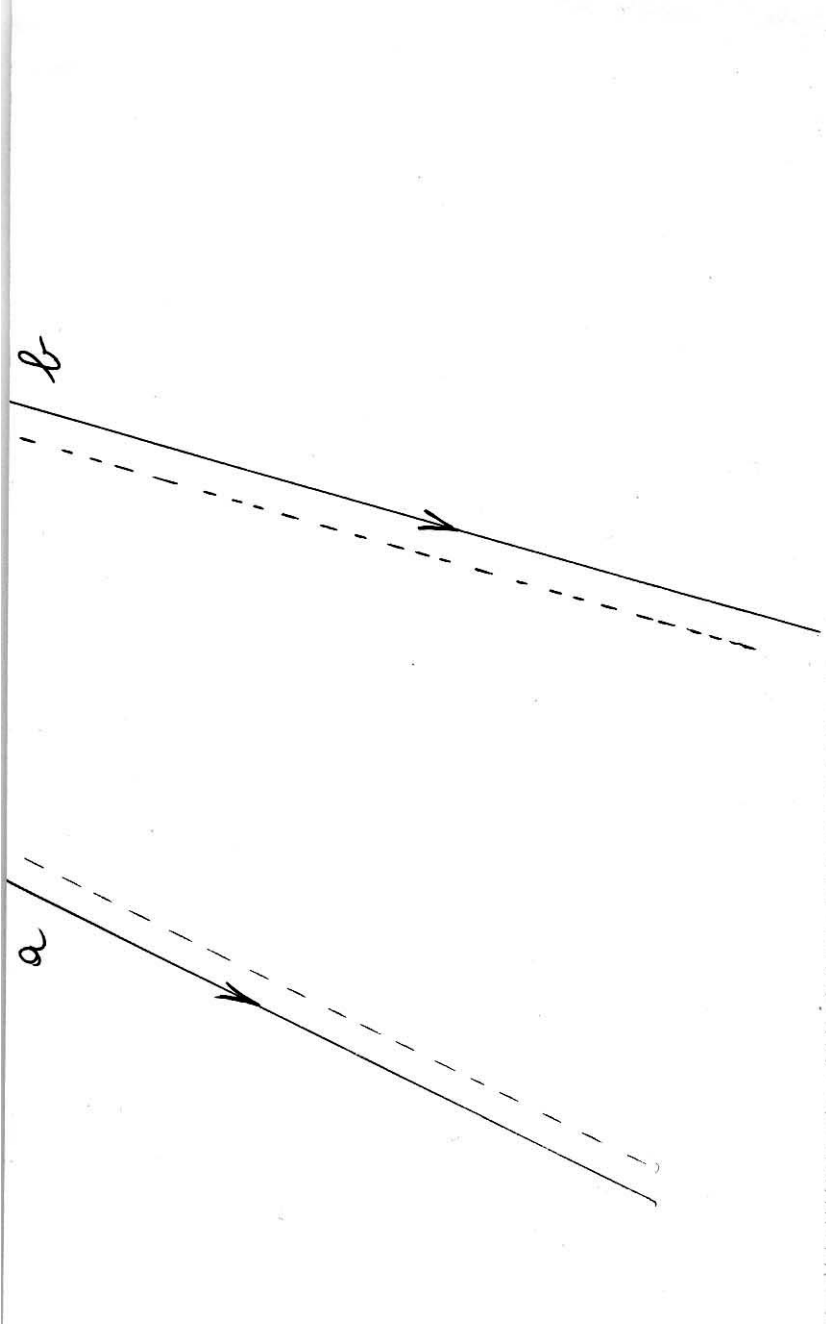
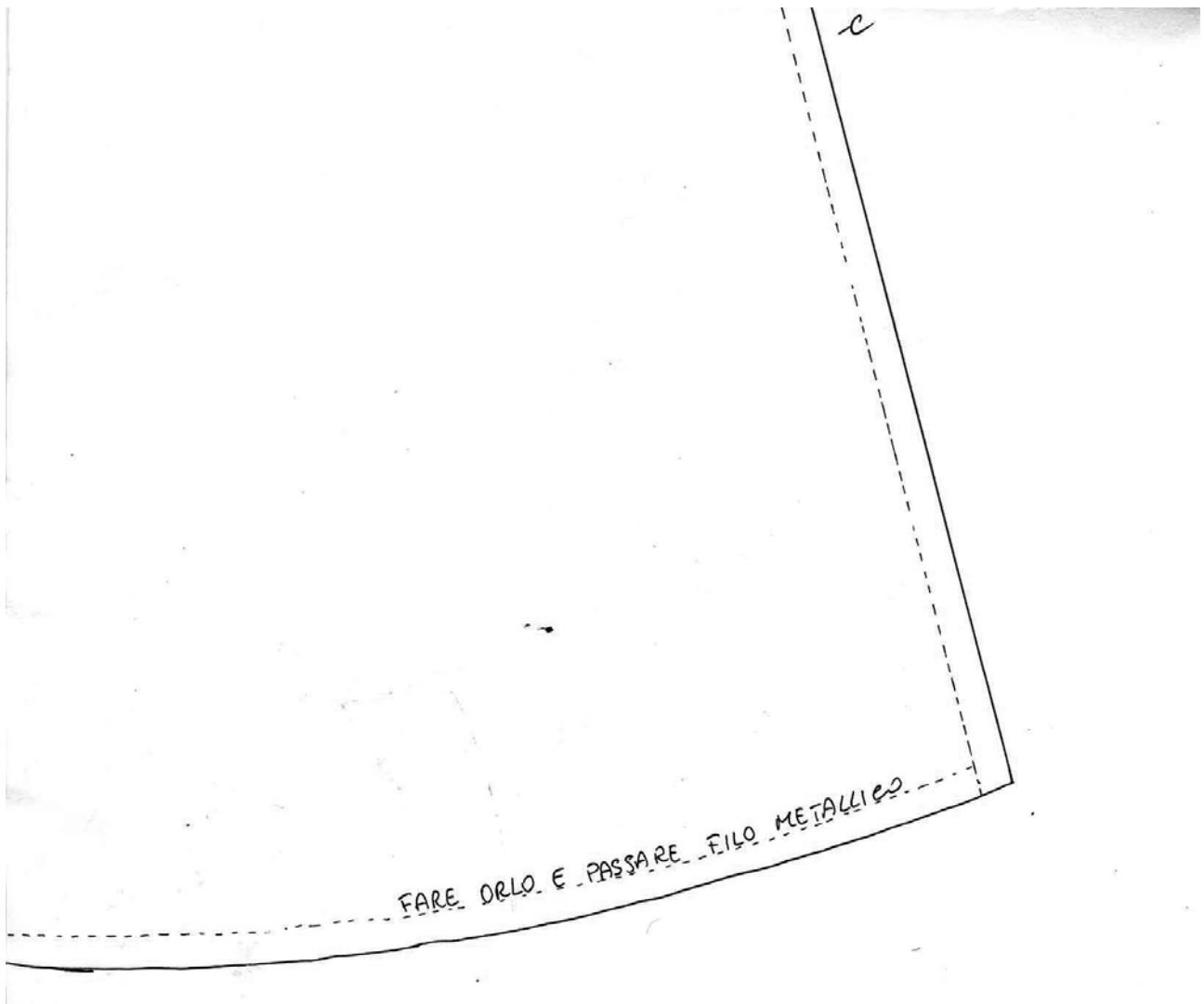


Unire i tre fogli sottostanti in modo da ottenere il cartamodello (metà) del vestito della Madonna:





Hand-drawn diagram showing two sets of parallel lines, labeled 'a' and 'b', with arrows indicating direction.



Il mantello sarà formato da un rettangolo di stoffa 30x40 cm (o più grande); fare orlo al mantello e al suo interno far passare un sottile filo di ottone che agevolerà la tenuta in piega.

La camicetta sarà formata da un rettangolo di stoffa orlato solo su uno dei lati più lunghi, dopodichè far passare un filo di cotone al suo interno e arricciare.

Per la cinta basterà un rettangolo di stoffa fino piegato più volte ed appuntato (o cucito) sul retro.

Ricordarsi di bagnare la stoffa in acqua, vinavil e e thè prima di calzare il personaggio.

Inserite le mani e guarnite polsi e avambracci con stoffa (stesso colore del vestito).

